



# 生活クラブ

— たすけあいカタログ —

もっと、たすけあう幸せ。

1月  
No. 70

生活クラブ共済連のホームページをリニューアルしました!

スマホで見やすくなりました

<https://seikatsuclub-kyosai.coop/>

生活クラブ共済連 検索

特集：家計にやさしく、福祉も広げる「共済」

生活クラブ共済事業連生活協同組合連合会 〒160-0022 東京都新宿区新宿6-24-20 TEL03-5285-1865

[CO・OP共済ニュース]

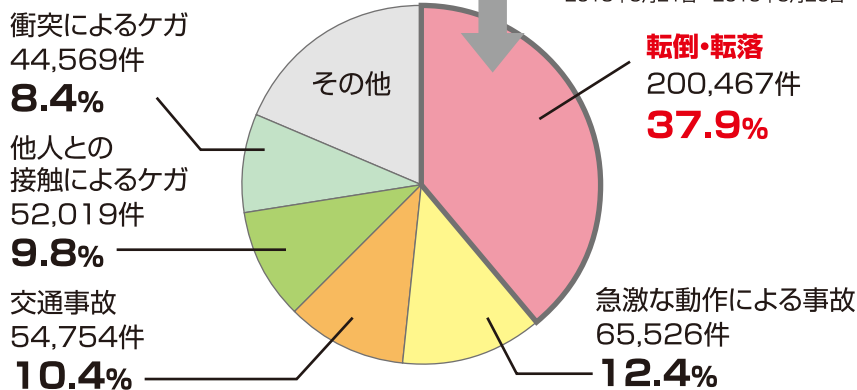
## 家計にもやさしい CO・OP共済《たすけあい》は、冬に多いこのようなケガや病気にもお役に立っています。

### 冬に多いケガ

例えばこんなこと  
気をつけたい冬のシーン

ケガ通院共済金のお支払いで多いのは  
**転倒・転落によるケガ**

《たすけあい》共済金お支払いデータ  
2018年3月21日～2019年3月20日



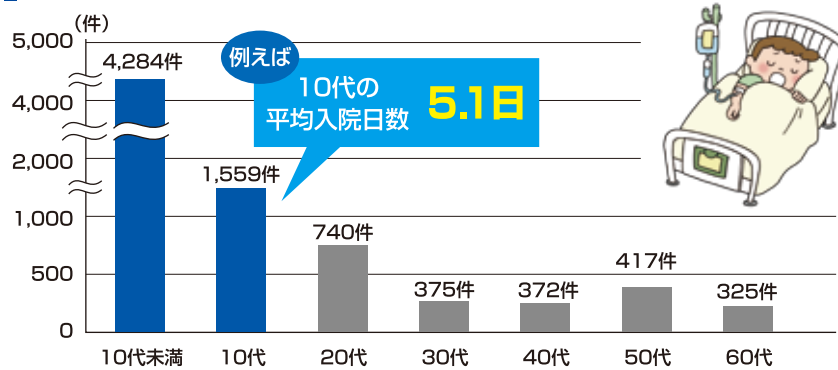
### 冬に多い病気

年代別で異なる入院件数

寒い時期に多い  
**感染性胃腸炎**

感染性胃腸炎による入院の年代別件数

《たすけあい》共済金お支払いデータ  
2018年3月21日～2019年3月20日

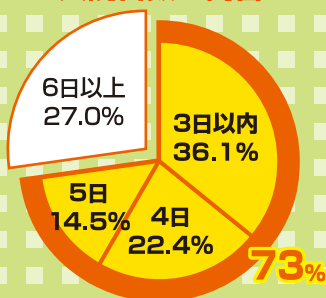


およそ  
**この数  
な～んだ? 73%**

CO・OP共済のお支払いにまつわる数字です。

ヒント!  
インフルエンザ  
での入院

インフルエンザによる  
入院日数の割合



《たすけあい》共済金お支払いデータ  
2018年3月21日～2019年3月20日

《たすけあい》ジュニア20コースは、  
このような場合で役に立っています。

インフルエンザで  
入院した

J1000円コースに加入  
6歳女の子

病気入院：4日  
入院共済金：24,000円



※お支払い事例はあくまでも例です。  
実際のお支払いは共済金請求書ご提出後の判断となります。

## ご家族の入院(病気・ケガ)に備えて《たすけあい》のおすすめ

コース(月掛金)	J1000円コース	L2000円コース	V2000円コース
加入できる年齢 (発効日時点) / 性別	0歳～満19歳 男性・女性	満18歳～満64歳 女性	0歳～満64歳 男性・女性
保障期間	満20歳の満期日まで	満65歳の満期日まで	満65歳の満期日まで
病気入院・事故(ケガ)入院	日額6,000円 1日目から360日分	日額5,000円 1日目から184日分	日額5,000円 1日目から184日分



※左記は保障内容の一部です。他にもケガ通院、手術などの保障があります。  
※《たすけあい》には左記コースの他にもコースがあり、ご家族それぞれに合った保障が選べます。

※CO・OP共済の詳細な保障内容は、商品パンフレットをご覧ください。

※CO・OP共済に加入するには、出資金をお支払いいただき、お近くの生協の組合員になる必要があります。生活協同組合(生協)は、お店や宅配などでくらしに貢献しています。

CO・OP共済《たすけあい》

お問い合わせ先：コープ共済センター



0120-50-9431

受付時間 9:00～18:00

月～土(祝日も含む) ※年末年始は休業

契約引受団体 / 日本コープ共済生活協同組合連合会(《たすけあい》)はご加入の生協によっては、その生協の加盟する連合会との共同引受になります)

# 家計にもやさしいCO・OP共済

お支払いを受けた組合員からの、ありがとうの声が届いています。



## 付き添いの食事代に

入院時、24時間看護で付き添いの食事は、病院内にコンビニなどなかった為、それぞれも思っていたよりお金がかかったので、今回共済金が出てとても助かりました。

生活クラブ愛知 40代



## 住宅災害保障も付いていて魅力的

消費税増税前に家計の見直しをし、生命保険について検討しました。今まで毎月1万円近く支払いしていた大手生保と内容が変わらず、住宅災害保障も付いているCO・OP共済がとても魅力的で加入しました。

生活クラブ千葉 50代



## 気持ちとお財布にゆとり

娘の骨折で利用しました。タクシーを使ったり、お世話する時間が増えた分お惣菜ですませた為出費が増えました。CO・OP共済に入っていたおかげで、気持ちとお財布にゆとりができました。女の子だけまさか骨折するとは思ってなかったのですが、CO・OP共済に入っていて良かったです。どうもありがとうございました!

生活クラブ千葉 30代



## 差額ベッド代が必要となり...

子供に保険なんて...と加入当時は思いましたが、保険はやはり「いざ」という時の備えですね。色々あり入院が長引き、差額ベッド代が必要となり...本当に助かりました!!

福祉クラブ生協 40代



## 電話での応対も丁寧

子どもが誤飲という不慮の事故で、請求できるのか非常に迷いましたが、請求できました。電話での応対も丁寧にして頂き、聞いてみて良かったです。

生活クラブ東京 30代



## いつもありがとうございます

何度もケガをして、その度に病院にかかり、時間とお金を使っています。この共済のおかげで良い事もあるなと報われます。対応もいつもていねいで、いやな思いをした事はありません。いつもありがとうございます。

生活クラブ東京 50代



## 子ども医療助成制度が充実していますが

私たちの住んでいる市町村は、中学3年生まで子ども医療助成制度が充実していて、一回受診500円です。しかしながら共済金を請求すると通院1日2000円(《たすけあい》J1000円コースの場合)請求支払われます。とても感謝しています。

生活クラブ大阪 40代



※生活クラブでCO・OP共済に加入している方からいただいた声を掲載しています。お支払い内容や共済金請求書類につきましては、ご契約内容・ご請求内容によって異なります。

### FPの会から 1ポイント アドバイス

## 「確定申告」をすると、税金が戻ってくるのはどんな時?

会社員や公務員の方は、勤務先で年末調整することで納税は完了します。原則的に確定申告は不要ですが、申告をすると税金が戻ってくる場合があります。税金は収入から経費(控除)を引いた利益(所得)に課税されます。年末調整の時に、自宅で支払った生命保険料や地震保険料などを申告しますが、それ以外の経費(控除)をさらに申告することで、払いすぎた税金が戻ってくるのです。良く知られた「医療費控除」や「寄付金控除」以外にも以下のような例があります。



NPO法人 Wco.FPの会  
鶴澤 孝子さん

- ① 配偶者や子どもの国民年金保険料、国民健康保険料を負担した場合  
「社会保険料控除」として全額申告できる。(年末調整で申告しなかった場合)
- ② 住宅ローンを組んでマイホームを購入した場合  
「住宅ローン控除」が受けられる。初年度は確定申告が必要で、翌年以降は年末調整で申告できる。
- ③ 退職金を受け取った時に、「退職所得の受給の申告書」を提出しなかった場合  
「退職所得控除」を受けたいため、申告すると還付の可能性が高い。
- ④ 台風などの災害や盗難などで大きな損害を受けた場合  
「雑損控除」として申告できる。「災害減免法」による税金の減免措置もあり、どちらか有利な方を選択して申告する。
- ⑤ 年の途中で退職し、再就職などをしないで年末調整をしていない場合  
税金を納めすぎになっている場合が多いので、申告すると還付される可能性が高い。

以上のような手続きを行うと、所得税が減税となるだけでなく、自動的に次年度の住民税も減税になります。払いすぎた税金を戻してもらう還付の手続きは、年明けの1月6日(月)から各税務署で受付けています。遡って5年以内なら申告可能です。もし気がついたら、少し面倒でも早めに調べて手続きをすることをお勧めします。

参考：国税庁HP「還付申告」 <http://www.nta.go.jp/taxes/shiraberu/taxanswer/shotoku/2030.htm>

# 広がり続ける 生活クラブグループの福祉事業

生活クラブでは、急速に進む少子高齢化などの社会状況の変化を先取りしながら、自分たちが必要とする福祉事業を展開しています。生活クラブグループの単協、社会福祉法人やワーカーズ・コレクティブ、NPO法人、生産者などが運営主体となって全国で福祉事業を広げています。2018年度も生活クラブグループの福祉事業がさらに広がりました。

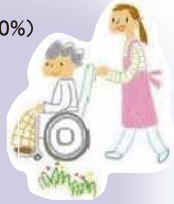
## 多分野で広がる福祉事業 ※カッコ内は事業高の前年比

2018年度は「障害者総合支援法」にもとづく事業やグループホーム、住まい(ケア付き住宅含む)、保育・子育て支援などの分野で事業高(前年比)が大きく伸長しました。

### 高齢者支援 (前年比104.0%)

訪問介護、デイサービス、小規模多機能、居宅介護支援、短期入所(ショートステイ) 特別養護老人ホーム、グループホーム、移動サービスなど

誰もがその人らしく、住み慣れた地域で暮らせるように、地域に根づいた福祉ケアを行なっています。介護をする人も、受ける人も安心して毎日を過ごせるようサポートしています。



### 保育・子育て支援 (前年比114.4%)

ひろば事業や保育園など

ひろば、保育園、学童クラブなど、子どもたちが地域の中でさまざまな人とふれあひながら、思い切り遊べるよう一人ひとりの個性や成長に合わせた支援をしています。



### その他 (前年比71.3%)

食事サービス、居場所、生活困窮者自立支援など

生活支援、家事援助、食事サービス、居場所などさまざまな事業をすすめています。近年では生活困窮者自立支援に取り組み始めた地域もあります。生活に困難を抱える人々に寄り添い、問題解決に向けた支援を行なっています。



### 障がい者支援 (前年比145.7%)

「障害者総合支援法」にもとづく事業

病気や障害を持った方が、生活上必要な支援を受けながら、地域社会の中で暮らすことをめざしています。地域の福祉サービスとも連携しながらサポートしています。

事業所数 **859**カ所(100.5%) ※カッコ内は対前年比

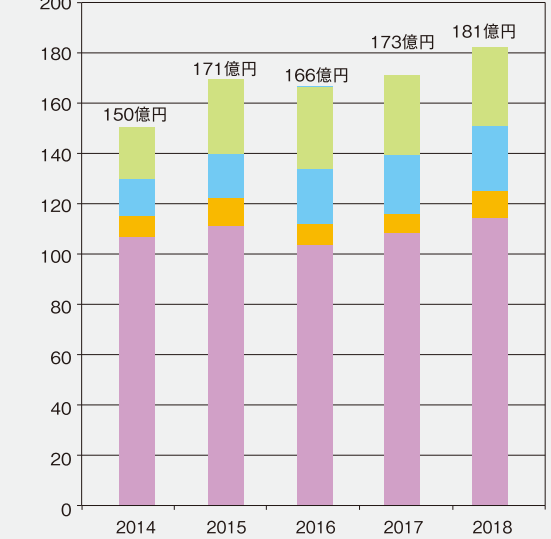
利用者 **78,802**人(107.4%)

働くメンバー **15,855**人(101.4%)

事業高 **180億6,977**万円(104.2%)

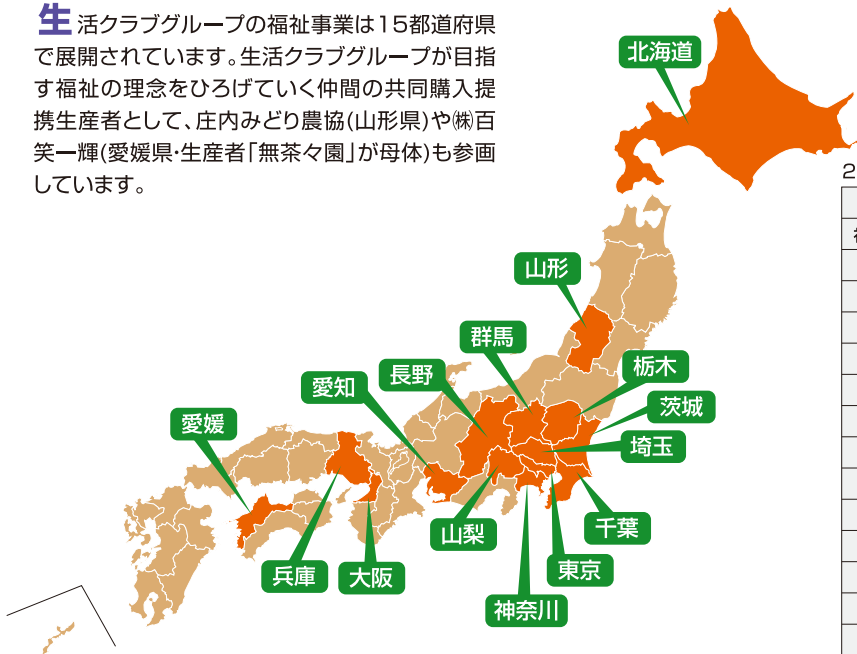
### 事業高の5年間推移

事業高(億円) ■ 高齢者 ■ 障がい者施設 ■ 保育・子育て支援 ■ その他



## 地域で広がる福祉事業

生活クラブグループの福祉事業は15都道府県で展開されています。生活クラブグループが目指す福祉の理念をひろげていく仲間の共同購入提携生産者として、庄内みどり農協(山形県)や(株)百笑一輝(愛媛県・生産者「無茶々園」が母体)も参画しています。



2018年度都道府県別事業高

東京都	32億5097万円
神奈川県	53億5316万円
埼玉県	3億4770万円
千葉県	65億3272万円
長野県	1929万円
北海道	5億2118万円
茨城県	401万円
山梨県	920万円
愛知県	3420万円
栃木県	386万円
山形県	10億8995万円
群馬県	8197万円
大阪府	5億1246万円
兵庫県	1億1380万円
愛媛県	1億9525万円

### 近年の新しい事業(一部)

#### 地域ぐるみのケア拠点を目標して

**兵庫**

高齢者介護事業(訪問介護事業所・居宅介護支援事業所)に取り組む「NPO法人都市生活コミュニティセンター」(2001年、生活クラブ都市生活の活動を母体に設立)は、2017年10月に、サービス付き高齢者向け住宅「パンセ武庫之荘」と小規模多機能型居宅介護事業をはじめました。



#### 空き教室を利用し、地域とつながる

**愛媛**

(株)百笑一輝(2014年5月、生産者「無茶々園」を母体に設立)は、地域の社会福祉法人が運営していた学童保育「おれんじクラブ」を引き継ぎ、新たに運営を始めました(2018年4月)。運営場所は中学校の空き教室で、学校や地域とつながりながら児童が人間性を高めることができる環境づくりを進めています。

## 福祉事業・活動のチャレンジを支えるしくみ

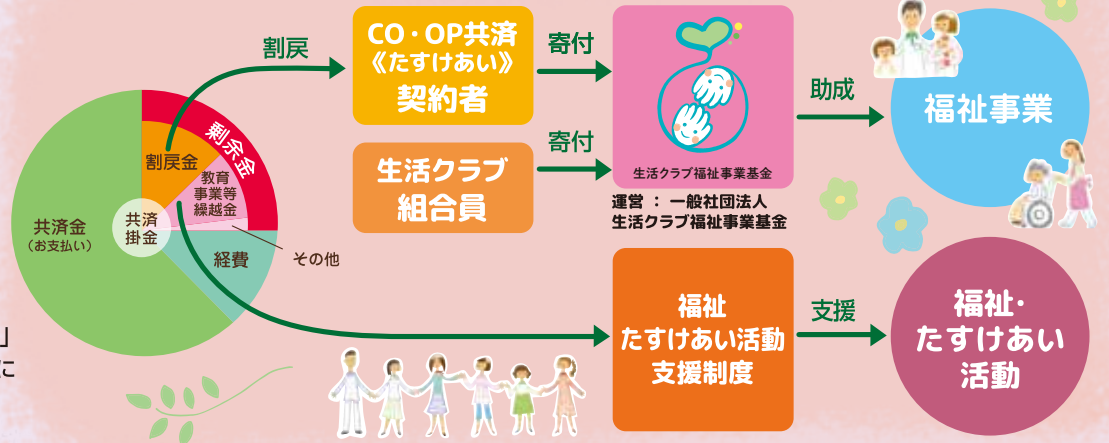
生活クラブグループの福祉事業の広がりを支えるしくみの一つが「生活クラブ福祉事業基金」です。組合員(とくにCO・OP共済《たすけあい》契約者)からの寄付を、生活クラブグループの単協や団体による福祉事業へ助成しています。

また、「福祉たすけあい活動支援制度」では、各単協の福祉たすけあい活動を支援しています。

### 自分たちですすめる福祉

「こんな福祉事業が必要だと伝える」「寄付をする」「利用する」「立ち上げに参加する」など、生活クラブグループの福祉事業に参加する方法はさまざまです。

自分たちに必要な福祉を自分たちですすめていきましょう。



# 生活クラブ提携先のページ

生活クラブ共済ハグくみや CO・OP 共済《たすけあい》だけではまかなえない保障や、家族・ペットなどを含めた「自分らしい終末デザイン」のために提携している団体などの情報ページです。組合員が安心して暮らせるようにサポートします。

生活クラブ 組合員の皆さまへ

あいおいニッセイ同和損保  
AIOI NISSAI TOHWA HONKAI  
INSURANCE GROUP

充実した補償とサービスをお求めのあなたに！

## 集団扱自動車保険

3つのおすすめPOINTのご案内

POINT 1

### 長期保険料分割払特約

任意セットの特約です

- 万一事故が発生した場合でも、ご契約時に定めた保険料が満期まで変動なし！
- 1年ごとの継続手続きも不要！
- 保険期間（保険のご契約期間）は2年または3年！

※ 次回のご継続時には、ご契約年数、ご契約期間中の事故件数等に応じた等級・事故有係数適用期間が適用されます。

POINT 2

### 集団扱で割安

- 一括払なら一般契約に比べて5%割安、月払なら分割払による割増なし！

POINT 3

### 優良ドライバーの皆さまへ

- あいおいニッセイ同和損保は過去1年無事故で長期優良契約割引（2%）適用！
- 他社（注）からの切り替えでも等級（等級別割引・割増制度）継承OK！

過去1年以上  
20等級<sup>※</sup>の方

※ 事故有係数適用期間0年を適用している方

（注）JA共済およびあいおいニッセイ同和損保の定める他の共済を含みます。

お見積り・お問合わせは  
生活クラブ共済連まで

TEL:0120-808-320

【受付時間】  
9:00～17:00  
（土日祝日は休業）

■ 保険契約者は組合員の方に限ります。なお、以下の方は記名被保険者（保険証券の記名被保険者に記載される方）および車両所有者として取り扱えます。  
① 保険契約者ご本人② 保険契約者の配偶者③ 保険契約者またはその配偶者の同居の親族・同居の家族（※①～③のうちいずれか1名）  
■ 保険料の払込みは原則開始日の2か月後からの口座振替となります。  
■ 集団扱とは生協が保険会社と保険料集金契約を結び、保険契約者である組合員から保険料を集金し、まとめて保険会社に払い込む制度です。組合員以外の方が契約される場合は、保険料等のお引受条件が異なります。また、集団扱の適用条件を満たさないうちは、1発の保険料一括払い込みや「契約を解除して新規で契約」などとしていただくことがあります。例えば、2回連続して口座振替が不成功（未納）の場合は、特約が有効し未払込保険料の全額を一括して払い込んでいただくことになります。あらかじめご了承ください。

■ このチラシは概要を説明したものです。ご契約にあたっては必ず各種自動車保険（ヘルフレットおよび重要事項のご説明）を必ずお読みください。  
また、詳しくは「契約のしおり（普通保険約款・特約）」をご参照いただけますので、取扱代理店または引受保険会社までご請求ください。ご不明な点につきましては、取扱代理店または引受保険会社にお問合わせください。（2019年3月承認）B18-105433

【取扱代理店】生活クラブ共済事業連生活協同組合連合会  
〒160-0022 東京都新宿区新宿6-24-20 TEL 0120-808-320  
【引受保険会社】あいおいニッセイ同和損害保険株式会社  
広域法人開発部 営業第二課  
〒103-8250 東京都中央区日本橋3-5-19 TEL 03-5202-6605

## キーパーズ コラム ボクはこう考える



### 遺贈と死因贈与契約と 死後事務委任契約の違い Vol.119

ボクも最近知ったのですが、自分が亡くなったときに財産を特定の誰かに譲りたい場合には、遺言を書いて遺贈する方法のほかに、死因贈与という方法があります。

死因贈与と遺贈は、どちらも亡くなったときに相手に財産を譲ることができ、点では共通していますが、両者には大きな違いがあります。

死因贈与とは、「私が死んだらこの家をあげますよ」といって、贈与者が死亡することにより効力が生じる贈与契約のことをいい、契約なので法的にできるものではなく、財産をもらう人の承諾が必要になります。

死因贈与の場合には、口頭でも成立しますが、書面でも成立すれば、原則的に放棄することができませんので、受贈者側も十分納得したうえで契約しないといけません。

対して、遺贈の場合には書面が必要ですが、遺贈者の一方的な意思表示で成立しているため、受贈者が遺贈を受けたくなければ放棄することも可能です。また、死後事務委任契約は、自分が亡くなったあと、様々な手続きを代行してくださという契約です。

## 遺品整理から遺産相続のご相談は キーパーズ へ！

- ▶ 故人がお住まいだったお部屋の家財撤去
- ▶ 故人の思い出の品やご遺品などのご供養
- ▶ 故人の形見分けのお品を全国配送
- ▶ 故人のお宅のリフォーム・解体
- ▶ 相続した不動産の売却のお手伝い
- ▶ 相続についてのご相談やご紹介



生活クラブの組合員と親族の方は組合員優待があります。

☎ 0120-098-325 ☎ 03-5285-0984 (月～土 9時～17時)  
生活クラブ葬祭サービス

## アニコム損保のペット保険 どうぶつ健保 ふぁみりい

犬・猫 7歳11ヶ月まで  
※年齢は保険契約の始期日時時点で満年齢となります。

（引受保険会社）  
アニコム損害保険株式会社  
（代理店）生活クラブ共済連  
保険契約の締結の媒介を行います。

- 1 病院の窓口で負担分だけの支払いができます！  
全国6,417\*のアニコム損保提携の対応病院の場合、「どうぶつ健康保険証」を提示するだけで精算が完了します。  
（条件により、直接アニコム損保へご請求いただく場合があります。）  
\*2019年3月末時点
- 2 免責金額がないので少額の診療費でも保険の対象となります。  
「どうぶつ健保」では免責金額を設定していませんので、診療費が少額でも保険金の支払いを受けることができます。
- 3 原則、ご継続は終身OKです！  
保険期間中に病気にかかっても、終身継続できます！

☎ 0120-808-320 (平日9時～17時) ※この広告は商品の概要を説明したものです。詳しくは代理店へご照会ください。 P1906-0079

## co-op 火災共済 + 自然災害共済

「住まい」と「家財」の保障

取扱団体 / 日本コブ共済生活協同組合連合会（コブ共済連）  
契約引受団体 / 全国労働者共済生活協同組合連合会（こくみん共済 coop）

CO・OP火災共済に関するお問合せは、CO・OP火災共済コールセンター  
0120-6031-43までお問合せください（平日・土・祝9時～18時、年末年始は除く）。  
\*ご用件番号【1】をご選択ください。 d90-75066-1911

- ・ 火災共済に自然災害共済をプラスするとさらに安心。火災、台風や竜巻、地震から盗難まで幅広く保障します。
- ・ 賃貸住宅にお住まいの方に、力強い味方！借家人賠償責任特約。  
貸主に対して法律上の損害賠償責任を負った場合に損害賠償共済金をお支払いします。（加入内容に応じて、最高保障額は異なります）
- ・ 家財だけでも加入は可能です。

## ペットのお葬式 火葬・納骨・供養

## ペットエンジェルゲイト 池袋・横浜・川口

首都圏を中心にペットの火葬・葬儀・霊園をご紹介します。  
東京 23区・町田市・川崎市・横浜市  
和光市・川口市・戸田市・蕨市  
…以外も応相談

お問い合わせ・資料請求では「生活クラブ組合員」と言って下さい。  
☎ 0120-919-104 (24時間電話受付)  
※ 組合員優待があります。  
※ 上記フリーダイヤル（提携先（株）フォーペット直通）をお知らせするあっせん事業です。

## 生活クラブがおすすめする こくみん共済 coop〈全労済〉のマイカー共済

自動車総合補償共済  
生協組合員の皆さまは  
お手頃な団体掛金で  
ご加入いただけます。

## お見積りもされた方にもプレゼント!

期間▶2020年1月1日(水)～3月31日(水)

※2019年12月までのお見積りも、キャンペーン対象外になりますのでご注意ください。  
※ホームページまたはお電話でお見積りのうえ資料請求された方にお渡しします。  
写真はイメージです。色はおまかせになります。

お電話でお見積り  
マイカー共済掛金見積りサポートセンター  
☎ 0120-860-748 (受付時間 全日9時～21時 年末年始を除く)

“あんしんの窓口” 共済ショップでのご案内はコチラ  
お近くの共済ショップを検索

「こくみん共済 coop」は営利を目的としない保障の生協として共済事業を営み、相互扶助の精神にもとづき、組合員の皆さまの安心とよりある暮らしに貢献することを目的としています。この趣旨に賛同いただき、出資金を払い込んで居住地または勤務地の共済生協の組合員となることで各種共済制度をご利用いただけます。

■ 新しく組合員になられる方へ（出資金について）  
「こくみん共済 coop」は消費生活協同組合法にもとづき、非営利で共済事業を営む生活協同組合の連合会です。生活協同組合は、組合員の参加により運営されており、出資金をお支払いいただくけれども都道府県生協の組合員となることで、各種共済に加入できます。新しく組合員となられる方は、生活協同組合連盟のために出資（1,000円以上）をお願ひしています（出資金は100円、最低100円の出資が必要で、出資金は、加入される共済の掛金払込方法にかかわらず下記のとおりお願ひしています。掛金の払込方法：月払い・年払いの場合ともに出資金1,000円（1回のみ）